

## ГРАФИЧЕСКОЕ ОПИСАНИЕ

местоположения границ населенных пунктов, территориальных зон, особо охраняемых природных территорий, зон с особыми условиями использования территории

### Публичный сервитут объекта «Внешнее электроснабжение рамной конструкции №466 (2-полосная)»

(наименование объекта, местоположение границ которого описано (далее - объект))

#### Раздел 1

#### Сведения об объекте

№ п/п	Характеристики объекта	Описание характеристик
1	2	3
1.	Местоположение объекта	Алтайский край, район Поспелихинский, сельсовет Борковский, поселок Борок
2.	Площадь объекта +/- величина погрешности определения площади (P +/- Дельта P)	439 +/- 7 м <sup>2</sup>
3.	Иные характеристики объекта	Публичный сервитут в целях подключение (технологическое присоединение) к сетям электроснабжения объекта: «Рамная конструкция №466 (2-полосная)» в соответствии с п.1 ст. 39.37 Земельного кодекса РФ, на срок 10 (десять) лет. Правообладатель публичного сервитута Общество с Ограниченной Ответственностью «РТ-ИНВЕСТ ТРАНСПОРТНЫЕ СИСТЕМЫ», ИНН: 7704869777, ОГРН 1147746841340, адрес: 127015, город Москва, ул. Вятская, д.27, стр.16, этаж 2, пом. I, ком. 16, электронная почта: www.rtits.ru, телефон: +7 (495) 587-09-07.

## Раздел 2

### Сведения о местоположении границ объекта

1. Система координат МСК-22 зона 2

2. Сведения о характерных точках границ объекта

Обозначение характерных точек границ	Координаты, м		Метод определения координат характерной точки	Средняя квадратическая погрешность положения характерной точки (Mt), м	Описание обозначения точки на местности (при наличии)
	X	Y			
1	2	3	4	5	6
1	456407.16	2255654.01	Аналитический метод	0.10	Закрепление отсутствует
2	456401.69	2255668.08	Аналитический метод	0.10	Закрепление отсутствует
3	456399.58	2255673.86	Аналитический метод	0.10	Закрепление отсутствует
4	456393.81	2255671.74	Аналитический метод	0.10	Закрепление отсутствует
5	456395.14	2255673.42	Аналитический метод	0.10	Закрепление отсутствует
6	456416.70	2255697.71	Аналитический метод	0.10	Закрепление отсутствует
7	456416.58	2255698.12	Аналитический метод	0.10	Закрепление отсутствует
8	456382.53	2255662.26	Аналитический метод	0.10	Закрепление отсутствует
9	456388.52	2255646.77	Аналитический метод	0.10	Закрепление отсутствует
1	456407.16	2255654.01	Аналитический метод	0.10	Закрепление отсутствует

3. Сведения о характерных точках части (частей) границы объекта

Обозначение характерных точек части границы	Координаты, м		Метод определения координат характерной точки	Средняя квадратическая погрешность положения характерной точки (Mt), м	Описание обозначения точки на местности (при наличии)
	X	Y			
1	2	3	4	5	6
-	-	-	-	-	-

### Раздел 3

#### Сведения о местоположении измененных (уточненных) границ объекта

1. Система координат -

2. Сведения о характерных точках границ объекта

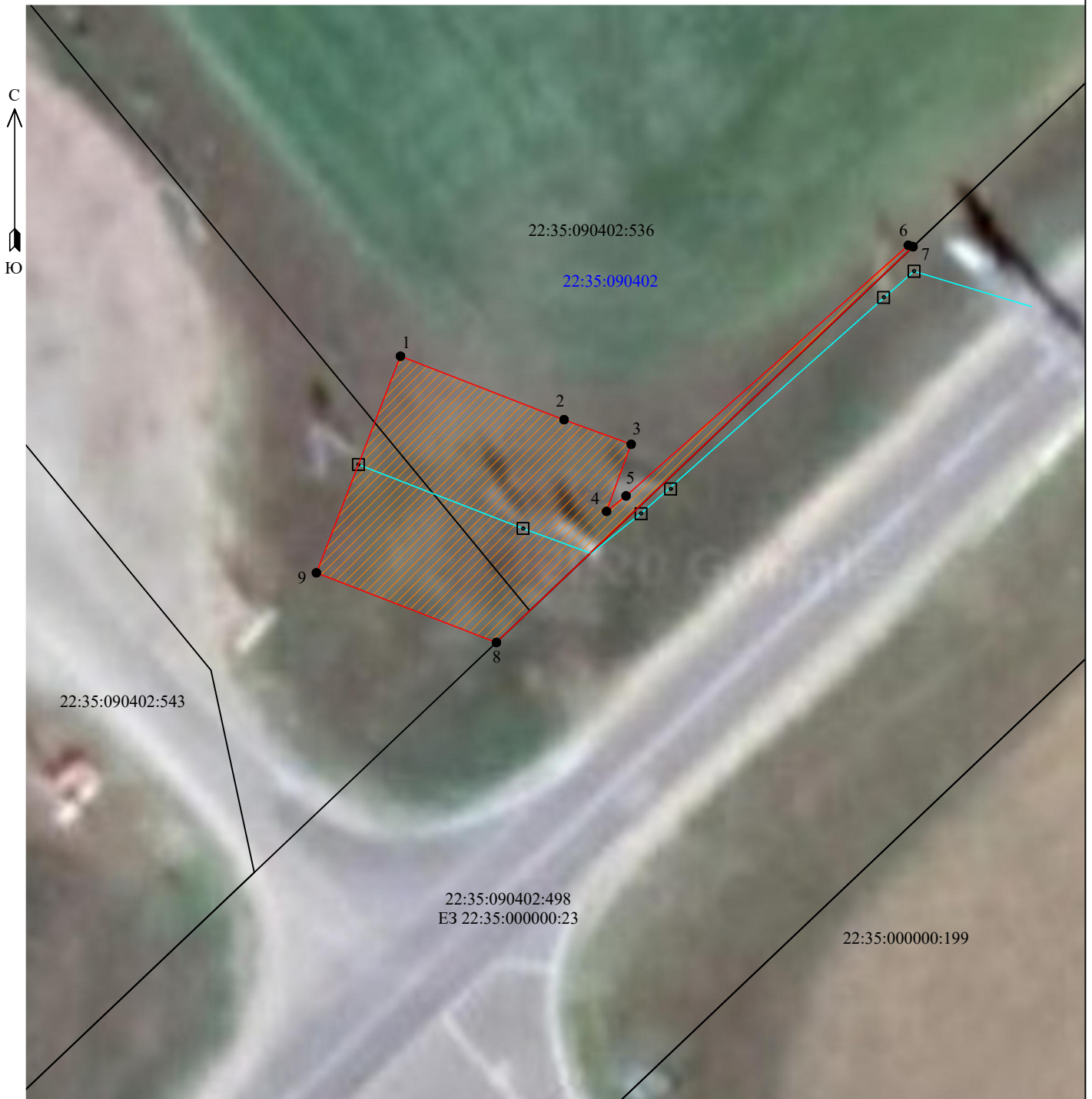
Обозначение характерных точек границ	Существующие координаты, м		Измененные (уточненные) координаты, м		Метод определения координат характерной точки	Средняя квадратическая погрешность положения характерной точки (Mt), м	Описание обозначения точки на местности (при наличии)
	X	Y	X	Y			
1	2	3	4	5	6	7	8
-	-	-	-	-	-	-	

3. Сведения о характерных точках части (частей) границы объекта

Обозначение характерных точек части границы	Существующие координаты, м		Измененные (уточненные) координаты, м		Метод определения координат характерной точки	Средняя квадратическая погрешность положения характерной точки (Mt), м	Описание обозначения точки на местности (при наличии)
	X	Y	X	Y			
1	2	3	4	5	6	7	8
-	-	-	-	-	-	-	



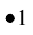

### Схема расположения границ публичного сервитута

Схема границ публичного сервитута, устанавливаемого в отношении частей земельного участка с кадастровым номером: 22:35:090402:536 общей площадью 439 кв.м



Масштаб 1:500

#### Условные обозначения:

	- граница публичного сервитута
	- граница объекта электросетевого хозяйства
	- характерная точка границы, сведения о которой позволяют однозначно определить ее местоположение на местности
	- граница земельного участка, установленная в соответствии с федеральным законодательством, включенная в ЕГРН
22:35:090402:536	- кадастровый номер земельного участка
22:35:090402	- надпись номера кадастрового квартала